

# Enfermedad por coronavirus (COVID-19)

**Dra. Farah Peña**

---

**Directora DIGEPI/Ministro de Salud Pública**

# Situación Global del brote de COVID-19 al 20 de abril 2020

## SITUATION IN NUMBERS

total (new cases in last 24 hours)

### Globally

2 314 621 confirmed (72 846)

157 847 deaths (5296)

### European Region

1 149 071 confirmed (26 882)

103 586 deaths (2648)

### Region of the Americas

858 631 confirmed (36 771)

40 615 deaths (2357)

### Western Pacific Region

132 438 confirmed (1326)

5648 deaths (27)

### Eastern Mediterranean Region

129 433 confirmed (4742)

6048 deaths (140)

### South-East Asia Region

29 576 confirmed (2257)

1275 deaths (90)

### African Region

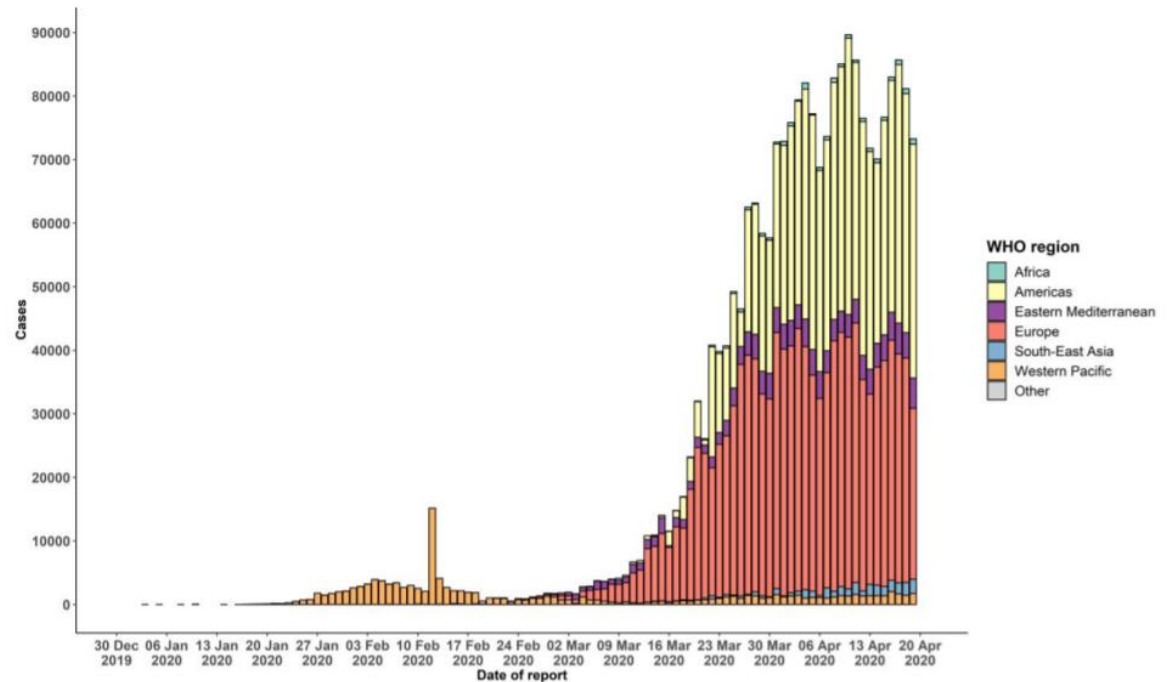
14 760 confirmed (868)

662 deaths (34)

## WHO RISK ASSESSMENT

Global Level      Very High

Curva epidémica de casos confirmados de COVID-19, por día de reporte y región de la OMS, hasta el 20 de abril 2020



Información en tiempo real:

<https://gisanddata.maps.arcgis.com/apps/opsdashboard/index.html#/bda7594740fd40299423467b48e9ecf6>

Fuente:

<https://www.who.int/emergencies/diseases/novel-coronavirus-2019/situation-reports>

# Situación epidemiológica del COVID-19, República Dominicana, al 20 de abril 2020

Países sin casos (sin casos)

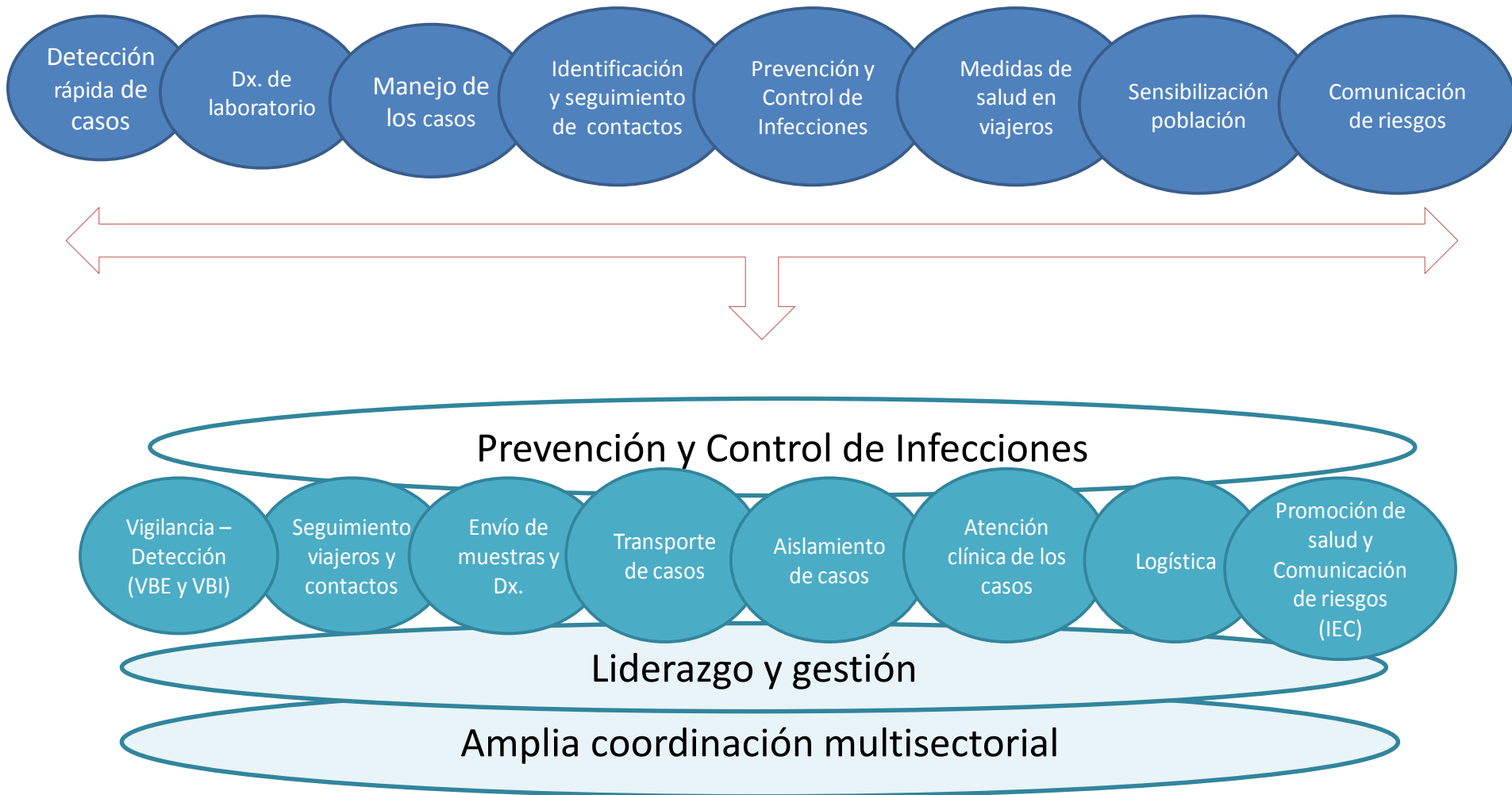
Países con 1 o más casos, importados o localmente detectado (casos esporádicos)

Países que experimentan casos agrupados en el tiempo, ubicación geográfica y / o exposición común (Conglomerados de casos)

Rep. Dom.

Países que experimentan transmisión comunitaria

# Respuesta OMS – Respuesta RD



# Acciones Vigilancia– Plan RD



Vigilancia en los Puntos de Entrada (PdE) (aeropuertos, puertos y pasos fronterizos terrestres)

Vigilancia en centros de salud – Identificación de casos



Seguimiento de casos, contactos y viajeros expuestos

DPS/DAS, SNS, MIDE, ONG, otros actores

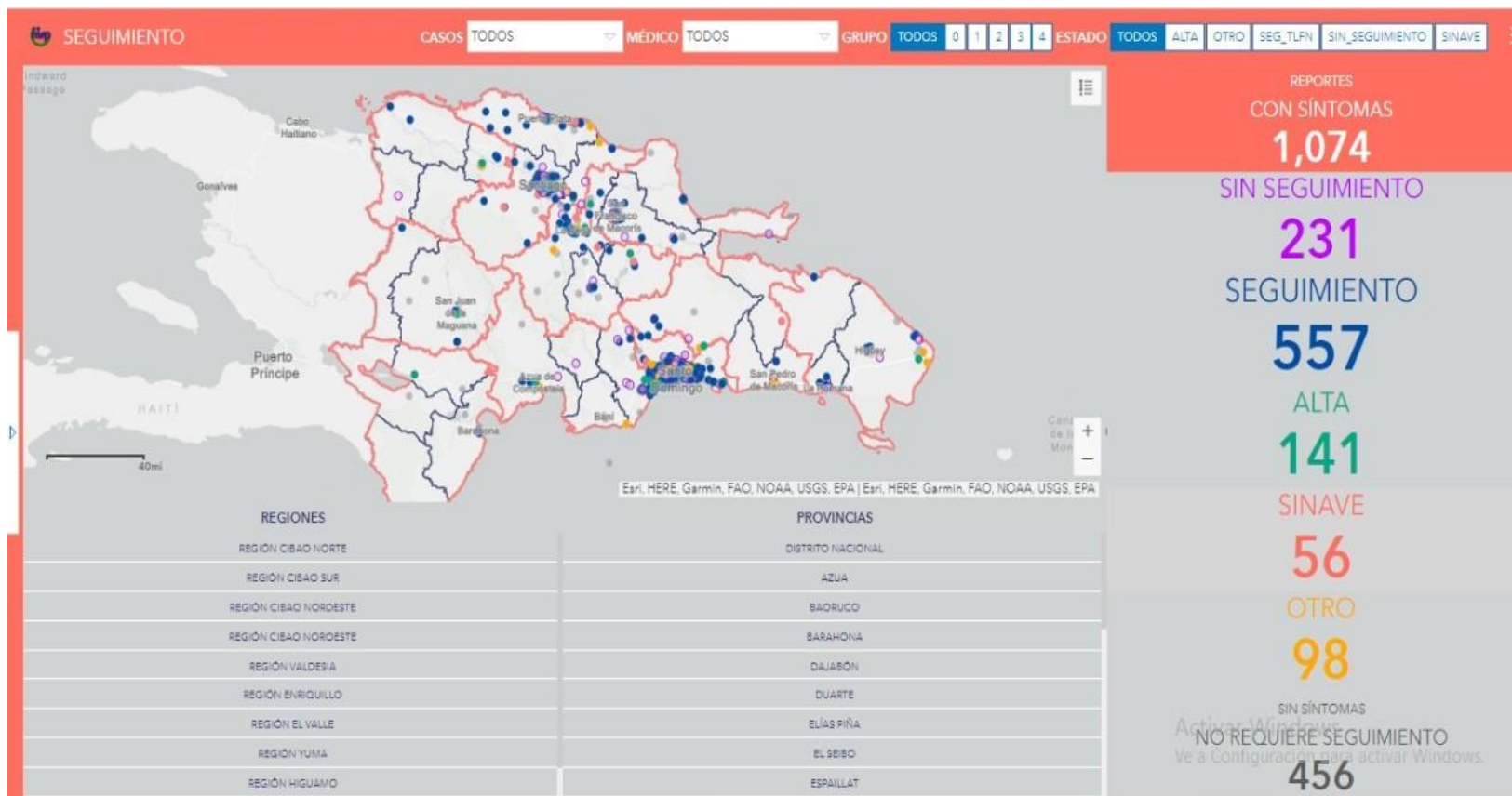


Vigilancia basada en eventos (rumores) + Vigilancia basada en indicadores

IRAG, ETI y evento respiratorio inusitado ya establecida

**Ministerio de Salud Pública - coordinación multisectorial**

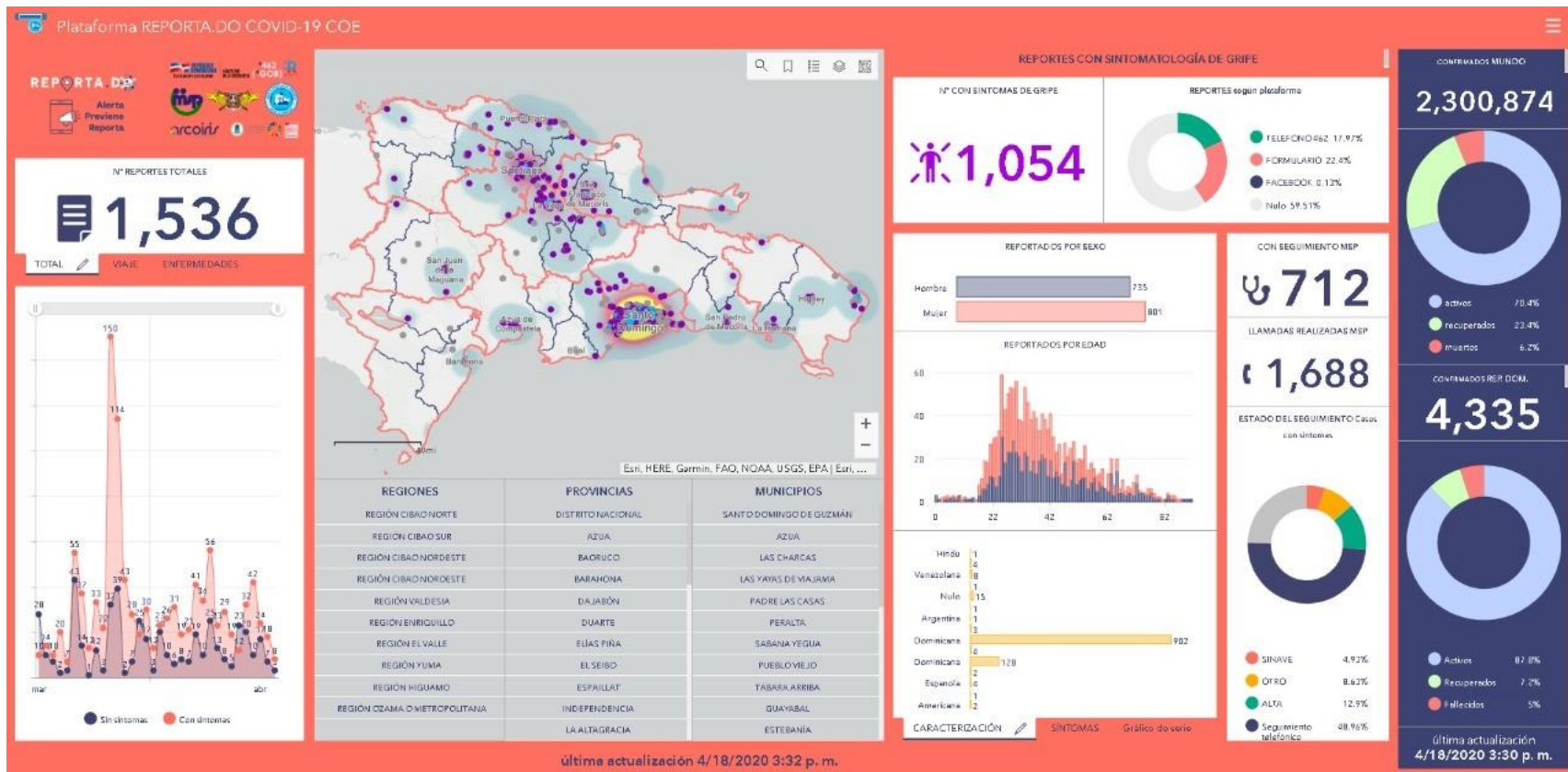
# Vigilancia basada en eventos a través de Reporta.do, República Dominicana, abril 2020



<https://experience.arcgis.com/experience/13a81f592246400eaa1a649c718e5594>

<https://coronavirusrd.gob.do/>

# Vigilancia basada en eventos a través de Reporta.do, República Dominicana, abril 2020

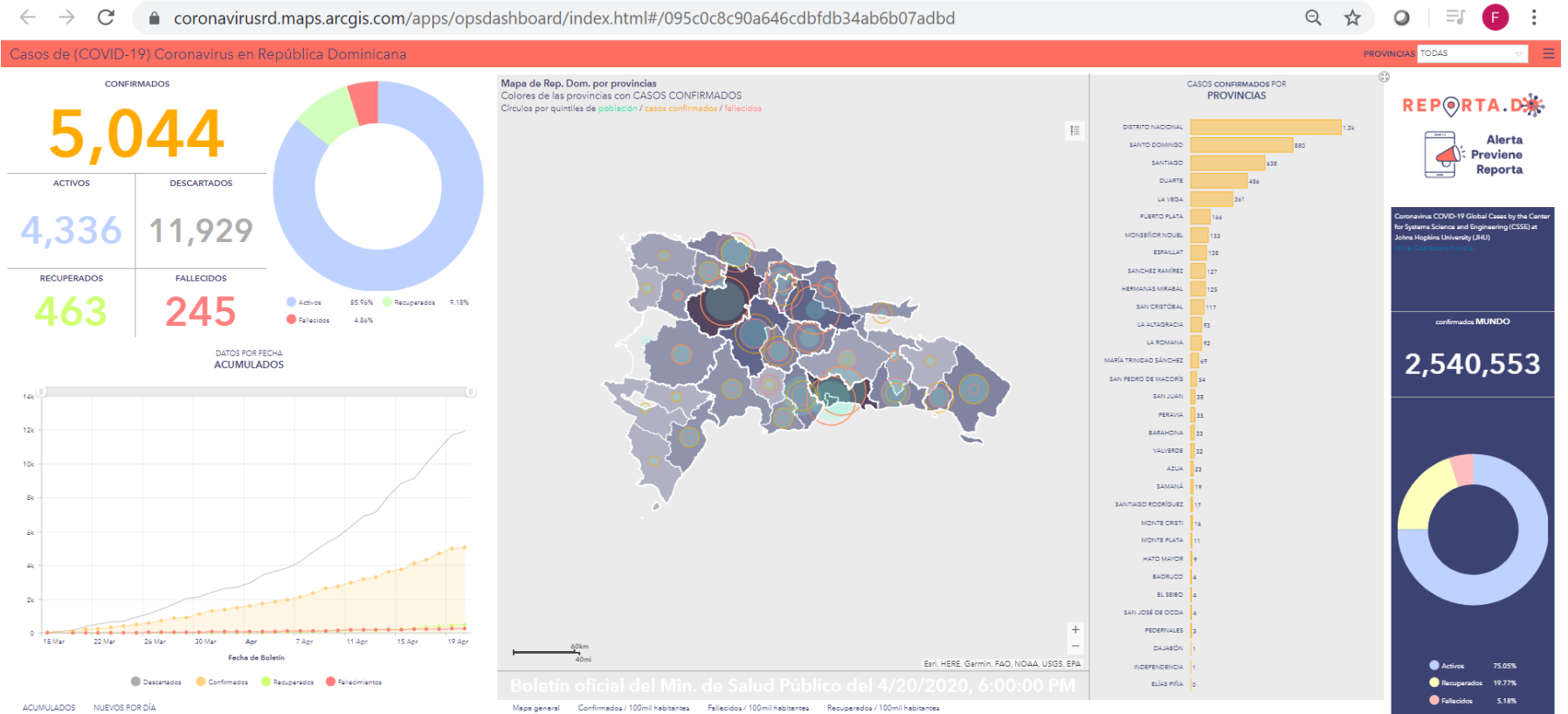


<https://experience.arcgis.com/experience/13a81f592246400eaa1a649c718e5594>

<https://coronavirusrd.gob.do/>



# Vigilancia basada en indicadores a través de Reporta.do, República Dominicana, abril 2020



<https://coronavirusrd.maps.arcgis.com/apps/opstdashboard/index.html#/095c0c8c90a646cdbfdb34ab6b07adbd>




# Vigilancia basada en eventos a través de Reporta.do, República Dominicana, abril 2020

← → ↻ [apps.apple.com/do/app/covid-rd/id1506071684](https://apps.apple.com/do/app/covid-rd/id1506071684) 🔍 ☆ 🌐

Mac iPad iPhone Watch TV Music Soporte Dónde comprar

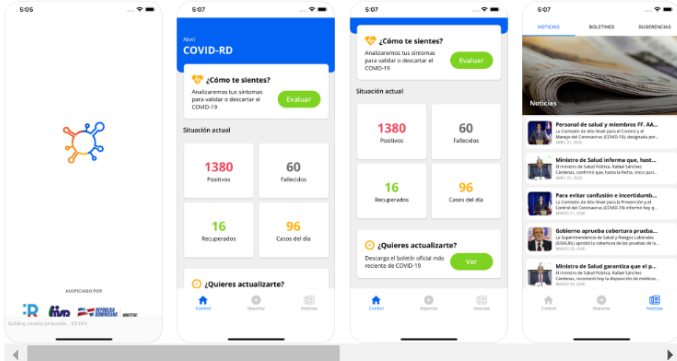
Vista previa de App Store

Esta app está disponible sólo en App Store para iPhone.



**COVID-RD** 17+  
Oficina Presidencial de Tecnologías de la Información y Comunicación  
#115 en Salud y forma física  
★★★★ 5.0, 4 valoraciones  
Gratis

Capturas de pantalla del iPhone

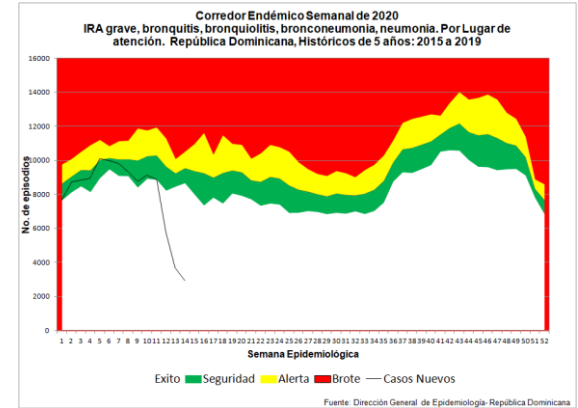
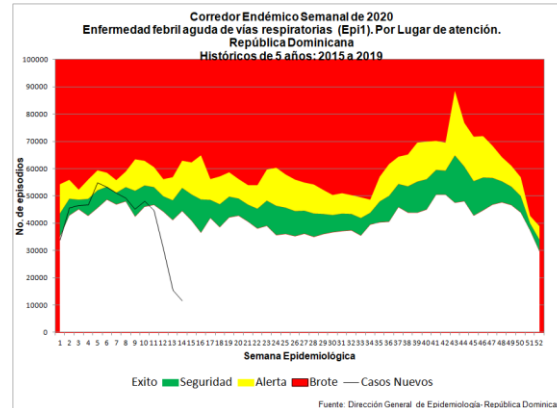
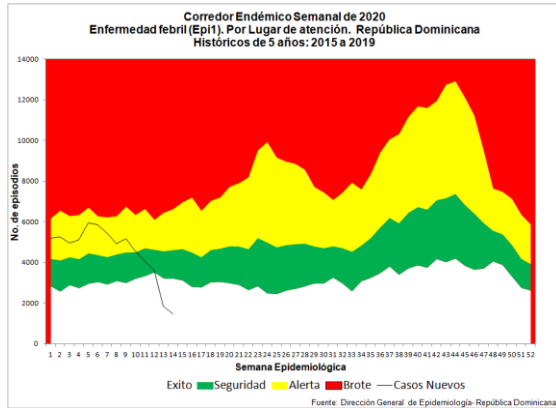


Esta aplicación te permite visualizar los datos arrojados por la OMS acerca de COVID-19 en República Dominicana y reportar síntomas al Ministerio de Salud Pública. Esta aplicación puede usarse para el registro de síntomas de toda la familia, pero para registrar los síntomas de un menor de edad estos deben ser suplidos por su padre, madre o tutor.

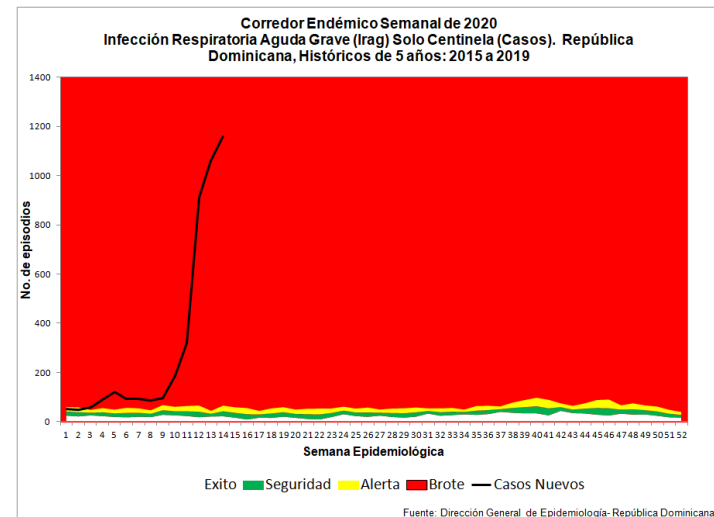
Más

<https://apps.apple.com/do/developer/oficina-presidencial-tecnologias-la-informacion-y-comunicacion/id1445432519>

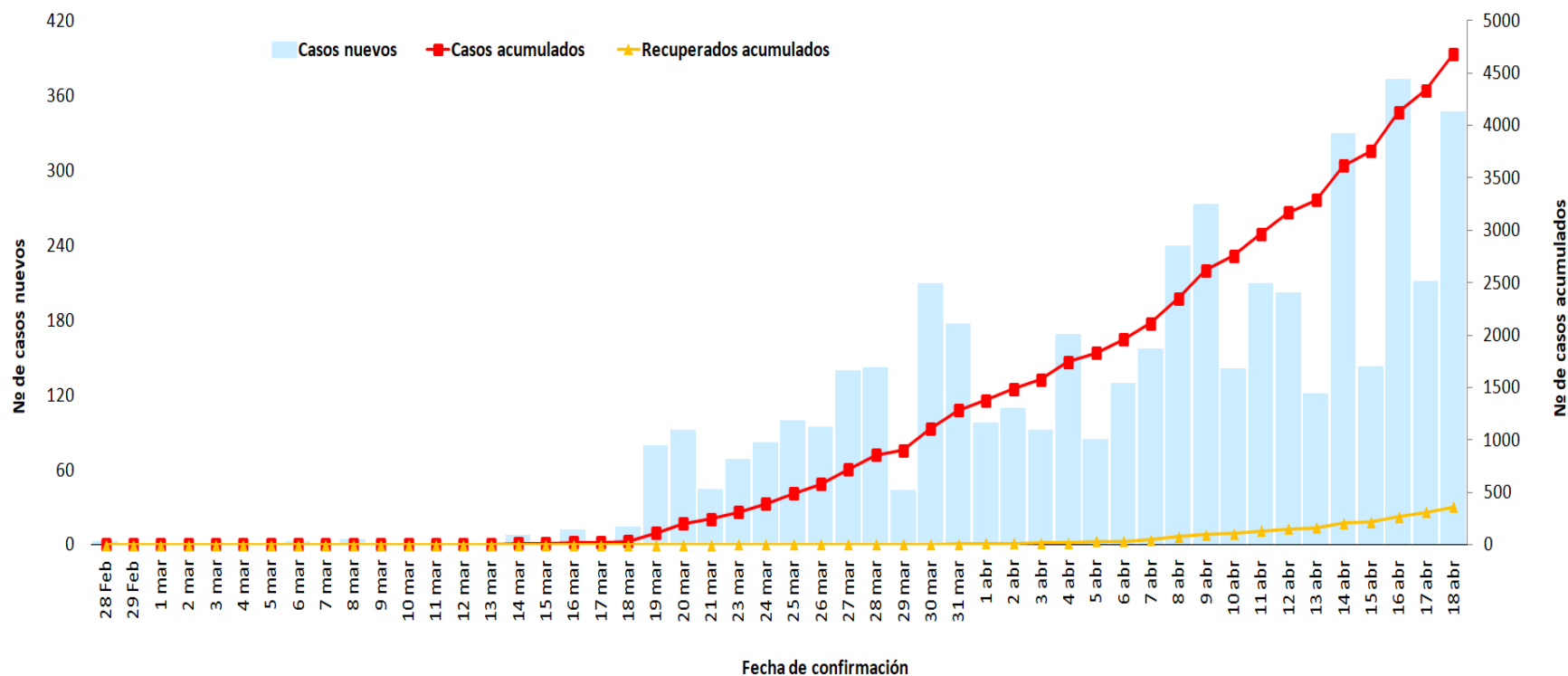
# Vigilancia basada en indicadores de vigilancia, República Dominicana, abril 2020



Patología	Cuatri 13-16 2020	Cuatri 13-16 Mediana	Índice Epidémico
Enfermedad febril (Epi1)(N)	4384	16919	0.259117
Enfermedad febril aguda de vías respiratorias (Epi1)(N)	36270	198213	0.182985
Enfermedad febril aguda de vías respiratorias bajas (Epi1)(N)	9467	37282	0.2539295
Infección Respiratoria Aguda Grave (Irag) Solo Centinela (Casos)	4262	155	27.49677



# Situación Epidemiológica de la enfermedad por COVID-19, hasta el 20 de abril 2020. República Dominicana



# Situación Epidemiológica de la enfermedad por COVID-19, hasta el 20 de abril 2020. República Dominicana

Resumen

Casos confirmados	5044
Casos nuevos	80
Fallecidos	245
Tasa letalidad	4.8%
Recuperados	463
Descartados	11929
Muestras procesadas*	16973

\*Incluye los casos positivos y negativos a SARS-CoV-2

Figura 1. Casos confirmados de COVID-19 según grupo de edad y sexo, República Dominicana, 20/04/2020 (n=4628)

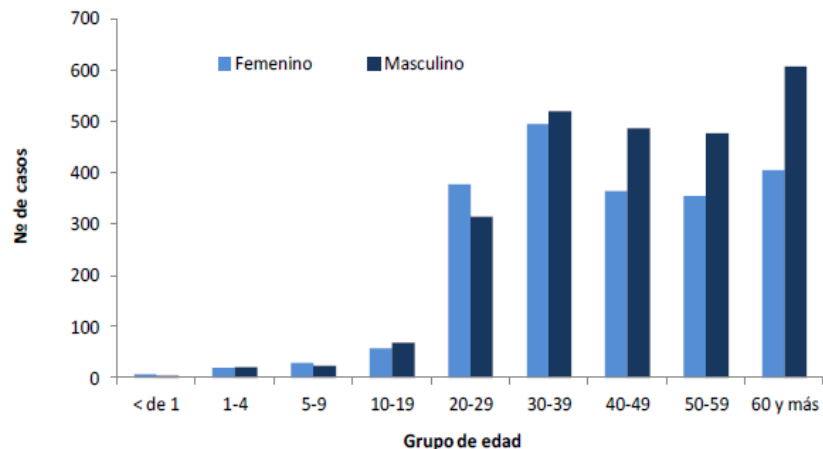
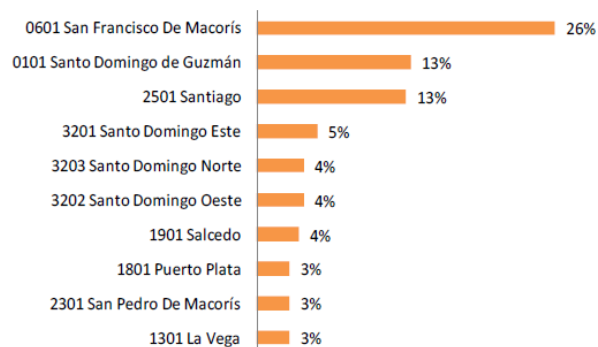


Figura 3. Defunciones por COVID-19, según municipio de residencia. República Dominicana, 20/04/2020.



# Territorios según escenarios de COVID-19, República Dominicana, hasta el 20 de abril 2020

Escenario 0: Silencio epidemiológico	Escenario 1	Escenario 2	Escenario 3	Escenario 4
07 Elías Piña	02 Azua 03 Baoruco 05 Dajabón 08 El Seibo 10 Independencia 15 Monte Cristi 16 Pedernales 20 Samaná 26 Santiago Rodríguez 29 Monte Plata 30 Hato Mayor 31 San José de Ocoa	04 Barahona 17 Peravia 22 San Juan 27 Valverde	11 La Altagracia 12 La Romana 14 María Trinidad Sánchez 23 San Pedro de Macorís	01 Distrito Nacional 06 Duarte 09 Espaillat 13 La Vega 18 Puerto Plata 19 Hermanas Mirabal 21 San Cristóbal 24 Sánchez Ramírez 25 Santiago 28 Monseñor Nouel 32 Santo Domingo

Categorías	Rango de casos	
	Menor	Mayor
0-Silencio epidemiológico	0 casos	
I	1	30
II	31	50
III	51	100
IV	Más de 100 casos	
Grupo especial	Recintos colectivos de residencia, alojamiento o reclusión de grupos especiales	

# Recomendaciones

## A la población:

- Mantener la limitación de salidas o visitas sólo para atender asuntos estrictamente necesarios.
- Cuidado en el hogar de las personas que presentan signos y síntomas leves.
- Uso de mascarillas en lugares de trabajo y espacios públicos.
- Busque atención en los centros de salud si presenta fiebre, tos y dificultad respiratoria o signos y síntomas de peligro.

## A los supermercados, bancos y otros espacios que ofrecen servicios directos a personas:

- - Organización del flujo y distribución de personas respetando la distancia recomendada (al menos 1 metros entre dos personas) y características de grupos con riesgos de complicaciones.

# Recomendaciones

## A los prestadores de servicios de salud:

- Notificación inmediata y actualización de la condición de egreso de los casos sospechosos, probables y confirmados en la plataforma web del Sistema Nacional de Vigilancia Epidemiológica.
- Monitoreo y verificación de las alarmas de Infecciones Respiratorias Agudas Bajas detectadas por el Sistema de Alerta Temprana.
- Aplicar medidas estándares de prevención y control de infecciones en el manejo de los pacientes y mantener habilitada el área de triaje para atención de casos con síntomas respiratorios.
- Seguimiento de los casos confirmados en aislamiento domiciliario.

## A las Direcciones Provinciales y de Áreas de Salud:

- Ampliar la búsqueda activa de casos y defunciones en territorios con menos de 30 casos.
- Monitoreo y verificación de las alarmas de Infecciones Respiratorias Agudas Bajas detectadas por el Sistema de Alerta Temprana.



# Recursos MSP - COVID-19 al 20 de marzo 2020

## 1. Documentos técnicos disponibles en:

- <https://www.msp.gob.do/web/>
- <https://repositorio.msp.gob.do/>
- [http://digepisalud.gob.do/documentos/?drawer=Vigilancia%20Epidemiologica\\*Alertas%20epidemiologicas\\*Coronavirus\\*Nacional](http://digepisalud.gob.do/documentos/?drawer=Vigilancia%20Epidemiologica*Alertas%20epidemiologicas*Coronavirus*Nacional)

## 2. Viajeros:

- [http://digepisalud.gob.do/documentos/?drawer=Vigilancia%20Epidemiologica\\*Reglamentos%20y%20Normas\\*Reglamento%20de%20Salud%20de%20Viajeros%20y%20del%20Servicio%20de%20Sanidad](http://digepisalud.gob.do/documentos/?drawer=Vigilancia%20Epidemiologica*Reglamentos%20y%20Normas*Reglamento%20de%20Salud%20de%20Viajeros%20y%20del%20Servicio%20de%20Sanidad)

## Medidas de prevención:

- Lavarse las manos con agua y jabón de manera frecuente.



- Al estornudar o toser, cubrirse boca y nariz con el antebrazo o pañuelo.



- Evite estar en contacto cercano con personas que tengan síntomas de gripe o resfriado.



# Gracias

## Contactos:

**Sitio web:** <https://www.msp.gob.do/web/> y [www.digepisalud.gob.do](http://www.digepisalud.gob.do)

**Correo:** [alertatemprana@ministeriodesalud.gob.do](mailto:alertatemprana@ministeriodesalud.gob.do)

**Para información:** AURORA-MSP, \*462 (\*GOB)

**Teléfonos:** 1-809-686-9140, 1-809-200-4091 (sin cargos), 1-829-542-7009